

PROCENTEC



ProfiTrace

PROFIBUS Troubleshooting Toolkit



ProfiTrace

ProfiTrace ist das leistungsstärkste, mobile Analysegerät für PROFIBUS-Netzwerke. ProfiTrace ist für die Überwachung, Wartung und Fehlerfindung grundlegend. Ihr vollständiges PROFIBUS-Netzwerk kann mit nur einem Software-Paket und einer Hardwarekomponente leicht überprüft werden. ProfiTrace lässt sich leicht benutzen und vereint alle nötigen Elemente in einem einzigen, hilfreichen Gerät, um PROFIBUS-Fehler zu erkennen. Dieses ausgezeichnete und tragbare Gerät erhöht die Kapazitäten von Dienstleistungs-, Wartungs- und Engineering-Technikern. Daraus resultieren erhöhte Betriebszeiten, niedrigere Betriebskosten und eine Optimierung des gesamten Produktionsprozesses.

Tausende zufriedene Nutzer profitieren täglich von diesem leistungsstarken Gerät. Typische Störungen wie Rauschen, Reflexionen, Spannungsabfälle, Terminierungsprobleme, doppelte Adressen, Kabelbrüche und Konfigurationsfehler werden schnell erkannt und können erfasst und aufgezeichnet werden. Die Ergebnisse können in Form detaillierter Berichte exportiert werden und erlauben es, dass Wartung und Asset-Management vorausschauend erfolgen können.

PROCENTEC bietet drei Toolkits als Komplettlösung an: Troubleshooting Toolkit Ultra Standard, Troubleshooting Toolkit Ultra Plus und Troubleshooting Toolkit Ultra Pro.

Haben Sie Interesse an ProfiTrace, dann nehmen Sie mit uns Kontakt auf unter info@procentec.de oder telefonisch unter 0721 - 831 663 10.

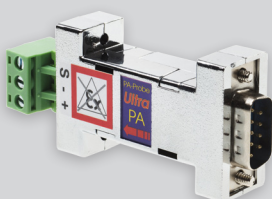


Hardware



ProfiCore Ultra

Der ProfiCore Ultra ist die notwendige Hardware zur Nutzung von ProfiTrace. Diese fortschrittliche Hardwarekomponente hat ein robustes Gehäuse und überträgt PROFIBUS auf USB und umgekehrt. Dank der USB-Schnittstelle kann ProfiTrace sowohl an Laptops für unterwegs als auch an PC-Desktops verwendet werden. ProfiCore Ultra ist die Standardausstattung in allen Kits.



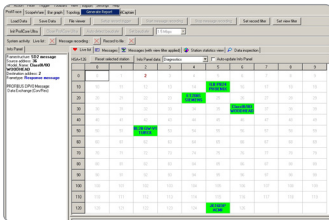
PA Probe Ultra

Das PA Probe Ultra ist eine kleine aber hochtechnologische Erweiterung für ProfiTrace, die es Ihnen ermöglicht, Messungen direkt am PA-Bus vorzunehmen. Mit der PA Probe können Sie das ProfiTrace sowohl in DP- als auch PA-Netzwerken benutzen und alle Installationen mit einem Gerät abdecken.

Das PA Probe Ultra ist im Troubleshooting Toolkit Ultra Pro inkludiert.



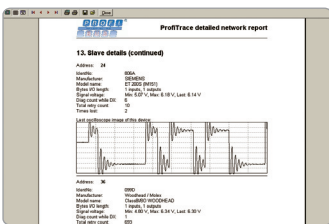
Software



Live list

Die Live List bietet einen Überblick über alle verfügbaren Geräte des Netzwerks in einer Matrix an. Der Status aller Geräte wird in vier verschiedenen Farben dargestellt. Auf diesem Weg wird sofort sichtbar, welche Geräte Probleme verursachen könnten.

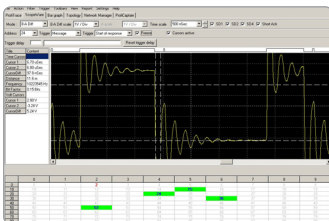
Die Live List ist bei allen Kits Standard.



Berichtswesen

Mit der Funktion zur Berichtserstellung wird ein detaillierter Netzwerk-Bericht erstellt, der die elektrischen Signale aller Geräte, ihre Fehler, die Netzwerktopologie, ein Balkendiagramm und administrative Informationen umfasst. Auf der Titelseite zeigt es ein Fazit dazu, ob die Installation bestätigt wurde oder nicht.

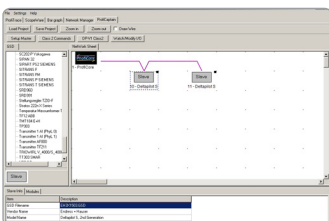
Die Berichterstattungsfunktion ist bei allen Kits Standard.



ScopeWare

ScopeWare ist ein Echtzeit-Oszilloskop zur Überprüfung der Signalqualität. Rauschen, Reflexionen und Terminierungsprobleme können leicht erkannt werden. Eine leistungsstarke Funktion der ScopeWare ist seine Bit Interpretation Engine, welche die Bits, die ProfiTrace im Bus erkennt, darstellt.

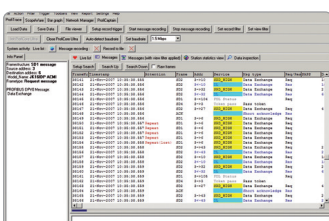
ScopeWare ist bei allen Kits Standard.



ProfiCaptain

ProfiCaptain ist ein PC-basierter PROFIBUS DP-Master, der für Anwendungen wie die folgenden entworfen wurde: E/A-Tests, Inbetriebnahme, Parametrierung und Demonstrationen. Es schließt die Lücke anderer Produkte und erleichtert die Arbeit mit PROFIBUS wesentlich.

ProfiCaptain ist in das Troubleshooting Toolkit Ultra Pro inbegriffen.



OPC Server

Der ProfiTrace OPC Server ermöglicht es, wertvolle Informationen wie Gerätezustand, Statistiken und Prozessvariablen in die Anwendungen zu bringen, die einen OPC-Client wie zum Beispiel SCADA und Excel haben.

Der OPC Server ist in das Troubleshooting Toolkit Ultra Pro inkludiert.



Anwendungsgebiete

- Fehlersuche und Wartung für PROFIBUS-Netzwerke
- Inbetriebnahme von PROFIBUS-Netzwerken
- Tests und Überprüfung von PROFIBUS-Produkten
- Testen passiver Kabel
- E/A-Tests von PROFIBUS-Geräten
- Einrichtung und Diagnose von PROFIBUS-Geräten
- Adresseinstellung bei PROFIBUS-Geräten
- Schnittstelle für ProfiTrace-Daten mit externen Anwendungen
- Schulung



Produkteigenschaften

	Troubleshooting Toolkit Ultra Standard	Troubleshooting Toolkit Ultra Plus	Troubleshooting Toolkit Ultra Pro
Bestellnummer	37020	37021	38022
ProfiTrace 2	✓	✓	✓
ScopeWare	✓	✓	✓
ProfiCore Ultra + Tap Connector	✓	✓	✓
Topologieerkennung	-	✓	✓
ProfiCaptain (Masterfunktionalität)	-	-	✓
PA Probe	-	-	✓
OPC-Server (Client)	-	-	✓